

● 予約から結果受け取りまでの流れ

「電話予約」…「検査当日」…「結果・画像データ郵送」

● 検査結果

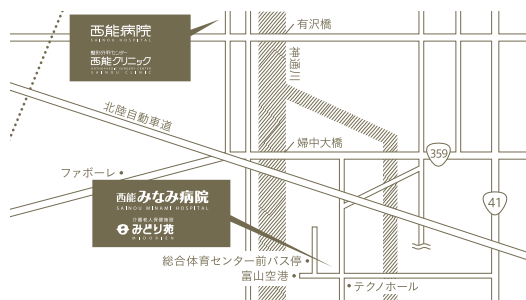
結果報告書とMRI画像入りのCD-Rを後日郵送いたします。

● 検査日

毎週火曜・木曜・金曜 13:30~16:30、毎週土曜 8:30~11:30
※事前にご予約のうえ、ご来院ください。

● 問い合わせ先

ご予約、お問い合わせは下記までお気軽にお電話ください。
TEL 076-428-2373



西能みなみ病院

SAINOU MINAMI HOSPITAL

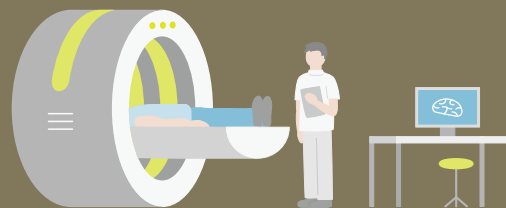
〒939-8252 富山市秋ヶ島145番地 | www.sainouhp.or.jp



S
I M P L E
M A R T
P E E D
A I N O U

脳ドック

SAINOU MINAMI HOSPITAL
S BRAIN DOCK



S 脳ドックのご案内

西能みなみ病院
SAINOU MINAMI HOSPITAL

あなたの脳を見ませんか？

日本人の死亡原因として、がんや心疾患とともに常に上位を占める病気が脳血管疾患です。

脳血管疾患は、無症状のまま進行することも多く、また通常の健康診断では

病気の進行がわからないことも少なくありません。不安のない健やかな人生を守るために…

あなたの脳を見ませんか？



● 検査項目

頭部MRI

初期の脳梗塞や無症候性の脳梗塞、脳腫瘍などを調べます。

エックス線検査

頭蓋骨病変などを調べます。

VSRAD

早期アルツハイマー病診断支援システム、脳萎縮の程度を数値化し評価します。

CADi2

認知機能をテストします。

COURSE GUIDE

40
min

プレーンコース

¥15,000 / 税別

短時間で、スマート・気軽に受けられるコースです。



60
min

エイジングコース

¥18,000 / 税別

認知機能を重点的にチェックできるコースです。



- 更衣は原則必要ありません。但し、当日ヒートテックを着ている方には、安全上お着替えをお願いします。その他、携帯電話、時計、財布他金属製品は破損のおそれがありますので、撮影時は更衣室にてお預かりさせていただきます。
- 生化学検査(血液・尿)、心電図検査等のご用意もごさいます(検査費用は、実費額を別途頂戴いたします)。ご希望の場合は、お申込の際にお気軽にお申し出ください。

CHECK

脳の病気の危険因子

当てはまる方は定期的な脳ドックをおすすめします。

- 高血圧の方
- 糖尿病の方
- 脂質異常症の方
- 飲酒量の多い方
- ストレスの多い方
- 脳血管疾患家系の方
- 肥満の方
- タバコを吸う方
- もの忘れが気になる方
- 60歳以上の方
- 不整脈心疾患の方
- 経口避妊薬を服用の方