

2004年7月1日

# 五省会ニュース

ご せい かい

NO.142

特定医療法人財団五省会

日本医療機能評価機構認定

西能病院

介護老人保健施設

みどり苑

発行人 西能 勉



ひまわり

撮影 五島 通弘

## トスカーナのひまわり

先年、イタリアを旅行した。その折訪れたトスカーナ地方では、どこまでもひまわり畑が続いていた。早春だったので、まだ花はなかつたが、大きな花が満開になると黄色いじゅうたんのようになるということだった。ひまわりは種から食用油を採るので、大切な農産物であり、生活に密着した花なのだ。

ひまわり畑を見ているうちに、映画『ひまわり』を思い出した。戦争にあって消息不明となった夫を、若い妻がひとりソビエトへ探しに行く物語である。やっとの思いで探して来た夫は現地の女性と結婚し、子どもまでもうけていた。戦争にほんろうされるふたりの妻と夫のそれぞれ苦悩が見事に描かれていた。果てしなく広がるひまわり畑で、ソフィア・ローレン演じる若い妻が苦しみをこらえるシーンが美しかった。

満開のひまわり畑は、黄金に実った稲穂や麦畑に似ている。太陽と大地の力を借り、人間が丹精した作物は、見るだけで生命力を感じさせ、充足と安らぎを与えてくれる。

トスカーナ地方では、今年もひまわりが黄色のじゅうたんのよう咲いていることだろう。

文芸同人誌「檸檬」同人 山本 棧子

## contents

- 健康セミナー  
便が出ない
- 五省会ファイル  
西能病院居宅介護支援事業所
- トピックス  
入院中の服薬の自己管理
- みどり苑通信  
民舞踊・兼生会
- ヘルシーメニュー  
7月のイタリアン
- 医療相談  
在宅介護支援センター
- ぼれぼれ  
安心介護
- 朝礼のスピーチから  
お知らせ
- 診療案内



因となり、肝性脳症を悪化させることもある。

●腸閉塞（イレウス）とは  
腸管内容物が通過できずに腸内腔に充満し、腹痛、嘔吐、腹部膨満、排便、排ガスの停止などの症状がでる。

腸管内の腸液の貯留、嘔吐、腹水貯留などによる水分・電解質の喪失により、脱水・電解質異常を来し、循環障害・ショックとなり死に至る場合もある。

【腸閉塞の分類】  
1 機械的腸閉塞（腸の器質的な病変により腸管の内腔の狭窄閉塞をおこすもの）  
a 閉塞性（単純性）腸閉塞  
腸管の病変によるもので血管系が関与しないもの。①腸管壁の器質的な変化による狭窄閉塞、②腸管外の病変からの圧迫や牽引による狭窄閉塞（腹腔内腫瘍や手術後の腹膜炎によるもの）、③異物による内腔の狭窄閉塞（便塊、結石、回虫、誤飲した異物などによる）がある。  
b 絞扼性（複雑性）腸閉塞  
腸管の血行障害を伴うもので、手術が必要になる場合もある。  
①腸係蹄の絞扼による腸閉塞（先天性索状物、癒着による索状物



大腸ポリープにより、腸がふさがれ、便秘になっている

腫瘍などで詰まりかけているのを便秘だと思ひ、放置しておく大変なことになります。腹痛などを伴い、いつもと違うと思ったら、まず診察を受けることです。ふだんから、見ため、太さ、血液など、便を観察する習慣付けも大切です。

などによる) ②軸捻転(腸間膜を軸として腸が捻転する)、③結節形成による腸閉塞(腸管が紐を結んだように結節状になる)、④腸重積症(腸が腸の中に入り込む)、⑤ヘルニア嵌頓による腸閉塞

2 機能的腸閉塞(神経性のもの)  
a 麻痺性腸閉塞  
b 痙攣性腸閉塞

排便する習慣付けがなかったり、全身衰弱によって腹圧が減少(弛緩性便秘)したり、加齢によって起こるものなどがある。

b 痙攣性便秘は、過敏性腸症候群、下剤の乱用、薬物、偽性腸閉塞などが原因で起きる。  
c 大腸憩室疾患、神経性食思不振症で起きる。

2 器質的便秘(形としての異常)  
a 管内性・管外性閉塞、狭窄、癌腫瘍、先天性巨大結腸症、大腸憩室疾患、膵臓腫瘍、他の腹部臓器疾患の腸管圧迫、肛門疾患によるものがある。

b 全身性疾患に伴う便秘  
内分泌疾患(甲状腺機能低下症、副甲状腺機能亢進症、糖尿病など)、中枢神経系疾患(パーキンソン病、脳腫瘍、脳血管障害、多発性硬化症)、代謝異常、膠原病、中毒などによる便秘がある。

【慢性便秘の合併症】  
1 心血管系障害・脳血管障害  
寒冷期のトイレでのいきみなどにより、心筋梗塞などが起きることがある。  
2 胃腸系障害  
腹圧が高まることによるヘルニアの症状の悪化、ガス症候群による偽狭心症、特異性巨大結腸症、便が固まることによるS状結腸軸捻転がある。また、糞づまり状態で、便・尿失禁、排尿障害、抑うつ・焦燥などの心理的障害、直腸潰瘍、出血を起し、ときには腸閉塞を誘発する。

五省会ファイル [13]  
西能病院居宅介護支援事業所

利用者様に生活状況などをたずねるケアマネージャー



訪問では血圧測定や服薬管理をし、利用者の希望などを聞いて対応を話し合う

在宅での暮らしを支える  
西能病院居宅介護支援事業所では、在宅で療養する方にその人らしい生活と自立への援助、家族には負担を軽減してゆとりを持っていただけるよう支援を行っています。

支援事業は、アセスメントを行うことから始まります。アセスメントとは、要介護者の状態を把握し、残存能力を見極め、すでに受けているサービスや生活環境などの評価を通じて問題点を整理し、ニーズを把握し、目標を明らかにすることです。

次に、療養する方の介護保険利用の相談、介護保険新規・更新の申請代行、認定調査を行い、要介護者や家族の意向を尊重しながら方針を決めます。方針にそって居宅サービス計画原案を作成し、同意を得て、サービス提供事業所と連絡調整します。

その後、月に一度は訪問して利用状況と目標が達成されているかを確認、状況によっては、主治医に連絡し、受診の援助、ときには入院、施設入所の手続きを取ることもあります。その他、サービス事業所に係る給付管理も行っています。

介護支援専門員(ケアマネージャー)は、主治医、ソーシャルワーカー、看護師、保健師、民生委員、サービスの提供者、地域の方々との連携を的確に進め、その見守りの中で生活できるように情報交換を密にし、利用される方に笑顔で過ごしていただけるよう努めています。(介護支援専門員 井村敦子)



「便が出ない、お腹が痛い」というとき、便秘なのかそれとも腸閉塞なのか、素人判断は禁物。腸閉塞はできるかぎり早い処置が必要で、すし、便秘も他の病気が原因で起きることがあるので、いつもの便秘だと軽く考えず、変化には注意が必要で、重篤な症状に陥る前に、まずは診察を受けましょう。

●便秘とは  
腸管内に糞便が長時間停滞し、その水分が過度に吸収されることにより、便が硬い、排便量が少ない、便が出にくい、数日に一回しか便が出ない、残便感がある、などの症状が出る。本人にまったく苦痛がなく、健康な生活が営めるならばとくに処置の必要はないが、不快感や腹痛を伴うようになれば、治療の対象となる。

【慢性便秘の種類】  
1 機能的便秘(原因別)  
a 単純性便秘はいわゆる排便困難な状態で、決まった時間に

副甲状腺機能亢進症、糖尿病など)、中枢神経系疾患(パーキンソン病、脳腫瘍、脳血管障害、多発性硬化症)、代謝異常、膠原病、中毒などによる便秘がある。

【慢性便秘の合併症】  
1 心血管系障害・脳血管障害  
寒冷期のトイレでのいきみなどにより、心筋梗塞などが起きることがある。  
2 胃腸系障害  
腹圧が高まることによるヘルニアの症状の悪化、ガス症候群による偽狭心症、特異性巨大結腸症、便が固まることによるS状結腸軸捻転がある。また、糞づまり状態で、便・尿失禁、排尿障害、抑うつ・焦燥などの心理的障害、直腸潰瘍、出血を起し、ときには腸閉塞を誘発する。

腸症、便が固まることによるS状結腸軸捻転がある。また、糞づまり状態で、便・尿失禁、排尿障害、抑うつ・焦燥などの心理的障害、直腸潰瘍、出血を起し、ときには腸閉塞を誘発する。

3 肛門部の障害  
痔、肛門裂、肛門脱を起こしたり、肛門搔痒症を発症する。  
4 下剤・洗腸の乱用  
a 脱水、電解質異常、低カリウム血症、b 腎障害、肝障害、c 大腸黒皮症、脂溶性ビタミン欠乏、骨軟化症になりやすい。  
5 その他、大腸憩室疾患や大腸癌の原因を招くという説もある。腹圧とともに血圧も上がって下腿静脈瘤、食道静脈瘤破裂の誘

健康セミナー 13  
便が出ない  
～便秘・腸閉塞～  
内科医師 川上恭右

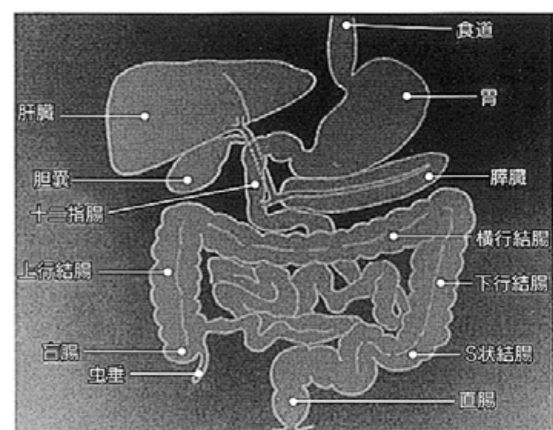


図1 腹部臓器位置関係



演技者にとってボランティアとは「これくらい練習していただきますか」「週一回、一時間くらい。踊りで集中力がつくのか、部活と両立し、みんな成績もいいですよ。幅広い生活体験を持ち、視野が広がるんですよ。」メンバーの大田京祐くんは高岡市

「兼生会」の民舞踊に歓声  
五月二十九日午後、三階デイルームにおいて、「兼生会」(兼生八栄会)による民舞踊が開催された。小中学生人による「麦や節」や「五木の子守唄」、会主に由る「津軽あいや節」「秋田船方節」などが舞われ、新川古代神の華麗な舞で締められた。「小さいのに上手やね」と、踊り手の真剣さに歓声が上がった。

## みどり苑通信



踊りにみとれて、「きれいやね」の声



扇子、手ぬぐいなどを使って新川古代神を舞う



「元気!」「元気!」と一人ひとりに気を送る兼生さん

立南星中学校中学一年生。歴史と体育が得意で、バドミントン部という少年だが、「おじいちゃん、おばあちゃんに感激してもらえるのがうれしい」と、高齢者との交流を大切に思う気持ちがあふれていた。

## 薬剤師が患者様に直接説明 服薬自己管理システムを導入



お薬の説明書を使い、薬の種類や作用、注意事項を確認する薬剤師。患者様も飲み方や不安について質問し、信頼のもと、安心・安全に服薬できるようにしています。わからないことがあれば、薬剤部に問い合わせてください。

西能病院では、昨年八月より、理解度の高い入院患者様に、自分で内服薬・外用薬を管理・服薬するシステムを導入しました。より安全に服薬していただくため、薬剤師が直接服薬に関する説明を行っています。

の理解度や病状によっては薬を口まで運んだり、薬包紙の封を切ったりする必要があり、また変則的な服用方法もあり、看護業務の中でも大きなウエイトを占めています。

●医師の判断のもと  
従来、病棟では、すべての入院患者様に、看護師が一回分ずつ、名前を確認し、症状やコンプライアンス(服薬状況)を把握しながら薬を渡してきました。患者様

一方、外来では患者様が自分で薬を管理・服用しています。これにかんがみ、病棟でも、自分で管理できる患者様に、服薬の「自己管理システム」を導入しました。導入に際しては、原則「自分で確実に管理服用できる」と医師が判断した患者様を対象としています。また、薬剤師が直接患者様に薬を渡す際には、

必ず「お薬の説明書」を添えて説明し、服薬による事故がないよう、安全に努めています。

### ●自己管理の患者数の推移

昨年八月の導入時には、整形外科入院患者様の八割が薬を服用し、うち自己管理可能と判断された方は約三分の一でした。システムが軌道に乗ってからは、自己管理している患者様はほぼ半数です。

### 《処方箋枚数》

自己管理される患者様の平均処方箋枚数は2枚、その他の患者様のは10枚以上です。自己管理の対象者は処方箋枚数の少ない、比較的投薬による治療が少ない方が選ばれています。

### 《年代別》

20歳代から50歳代では、約60%の方が自己管理していますが、60歳以上になると約40%、70歳代以上になると約20%と大幅に減少します。これは高齢者の理解度の低下と安全性・適

性を考慮した結果です。

薬剤部では、「看護師の与薬に係る業務が減る事は、その分看護業務の充実につながる」と考えています。しかし、まとめて処方日数分の薬を渡すため、服薬指導を行う薬剤師の責務は大きく変わっており、質の高い服薬指導ができるように研鑽しています。

★ A 様のお薬の説明書です★  
性の病院、診療所にかかるとき、または薬局でお薬をお求めになるときはこの用紙を見てください。 女性

1. ロキソニン錠(極薄紅) 1回1錠 1日3回 朝・昼・夕食後	薬の作用 発熱、痛み、炎症の原因となる物質ができるのを抑えることにより、熱を下げ、痛みをやわらげ、炎症を抑えます。	注意事項 ●空腹時はさけておのみ下さい。風邪薬、鎮痛薬などと併用される時には、医師または薬剤師に相談してください。アルコール類は、薬の作用を弱めたりは強めたりすることがありますので避けてください。
2. ミオナール錠50mg(白) 1回1錠 1日3回 朝・昼・夕食後	薬の作用 筋肉のこわばりを改善するお薬です。	注意事項 ●眠気やふらつきや脱力感などが起こることがありますので、車の運転や機械を操作する際にはご注意ください。
3. イザロン錠(白) 1回1錠 1日3回 朝・昼・夕食後	薬の作用 薬による胃の負担を軽減する薬です。	注意事項 他の医療機関で診療を受ける場合は、このお薬を飲んでいることを医師または薬剤師に必ず伝えてください。

腰痛患者A様のお薬の説明書

## ヘルシーメニュー



### 7月のイタリアン

シーフードのゼリーよせ・冷製パスタ・すずぎの香草焼き

#### □材料 (4人分)

ゆでたこ 80g	サラダスパゲッティ 40g	すずぎ (80g)4切れ
小海老 80g	鶏ささみ 30g(塩・酒)	塩・黒胡椒
おかひじき 50g	レタス・しめじ	にんにく
チキンコンソメスープ 150cc	プチトマト	オリーブ油
白ワイン(日本酒) 50cc	コーン	ワイン
粉ゼラチン 1袋(5g)	イタリアンドレッシング 30g	ローズマリー
水 100cc		タイム
		イタリアンパセリ
		レモン

#### □作り方

##### シーフードのゼリーよせ

- ゆでたこは輪切り、小海老はさつと塩茹で、おかひじきは湯通しする。粉ゼラチンは100ccの水に振り入れてふやかす。
- 温めたコンソメスープに白ワイン・ゼラチンを入れて溶かし、たこ・えび・おかひじきと器に入れ、一緒に寄せる。

##### 冷製パスタ

- サラスパは茹でる。ささみは下味をつけ、レンジしてほぐす。
- しめじは小房に分け、茹でる。プチトマトは1/4に切る。レタスは手でちぎる。
- 材料をイタリアンドレッシングで和える。

##### すずぎの香草焼き

- すずぎは塩・コショウ・香草をまぶし30分程置く。
- フライパンにオリーブオイルを入れ、すりつぶしたにんにくで香りを立て、魚の皮目よりこんがり焼く。飾り用のローズマリー・タイムも火を通す。レモンを盛り付けて添える。

#### □1人当り栄養

熱量495Kcal 蛋白質39g 脂肪21g



# 在宅介護支援センター

## 医療相談



**Q** 在宅介護支援センターって、なんですか？



**A** 地域の高齢者や、介護する家族が安心して暮らせることを目的にした、介護や健康に関する総合窓口です。ここでは、寝たきりや、痴呆、一人暮らしなどで不安に思ったり困っているご本人様、またご家族様に対し、医療、保健、福祉等のサービスが適切に受けられるよう、ソーシャルワーカー、看護師等が相談に応じます。



介護保険には、自宅で介護を行うときに利用できるサービスがたくさんあります。今回は「ケアプラン」について説明しましたが、今回と次回で、ケアプランにもりこむことができる居宅サービスを紹介いたします。

- 通所リハビリテーション(デイケア)
  - 通所介護(デイサービス)
  - 介護老人保健施設や病院、デイサービスセンターで過ごし、食事、入浴等の日帰りサービスを受けられます。デイケアでは、リハビリテーションを受けられます。
  - 施設に短期入所するサービス
  - 短期入所生活介護(ショートステイ)
  - 短期入所療養介護(ショートステイ)
- 家族に急用がきたり、介護負担を軽減したい時等に、施設等に短期入所して、食事や入浴、

- 介護保険制度について知りたい(介護保険申請代行)
- 保健・福祉・医療サービスを利用したい(申請代行)
- 家族に介護が必要な人がいるが、介護の方法を知りたい
- 介護用品等の紹介や使用方法を教えてほしい
- 介護予防のための健康づくりをしたい
- バリアフリー住宅に改修したい
- 在宅で、自立した暮らしがしたい



その他介護についてわからないことはなんでも相談できます。最寄の在宅介護支援センターについては、市町村の高齢福祉担当課へ確認してください。

機能訓練のサービスが受けられます。

- 訪問介護ホームヘルプサービス
- 訪問介護ホームヘルプサービス
- ホームヘルパーが自宅を訪問し、介護や援助を行います。入浴、排泄、通院介助等の身体介護中心のサービスと、掃除、洗濯、調理等の生活援助中心のサービスがあります。



- 訪問リハビリテーション
  - 訪問リハビリテーション
- リハビリの専門家が自宅を訪問し、リハビリを行います。



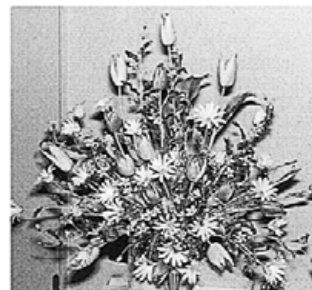
- 居宅療養管理指導
  - 居宅療養管理指導
- 医師、歯科医師、薬剤師、管理栄養士等がご自宅を訪問し、療養上の管理、指導を行います。

### ぽればれ

くゅっくり・おだやかに

ちょっと元気になる話

西岡良子さん



パンフラワー展に出品した作品

### 家族・友人に支えられて

西岡さんがくも膜下出血で倒れたのは、二年半前の二月。以来、夫や二人の子ども、両親に支えられながら闘病生活を送る。西能病院に転院した当時は寝たきりだったが、生来の頑張り屋の性格もあり、車椅子から介助により歩き、言葉が出るまでに回復した。

最近ではベッドよりダイニングで過ごすことが多い。テレビを見たり、話したり、コミュニケーションも取れるようになった。そして、リハビリの順番がきても、「気が進まない」と言って職員を困らせてその様子を楽しんだり、生来のユーモアも取り戻してきた。

パンフラワーを もう一度  
夫の和男さんとともにインタビュー



楽しくリハビリ、ボール投げに励む西岡さん(右から二人目)

ーに感じていただいた。和男さんは中学の同級生で、当時から器械体操の選手で活発だった良子さんにラブラブ?で、やがてプロポーズしたという。良子さんはその話をうれしそうに聞く。子どもが大きくなり、パンフラワーを習い始めた。何事にも熱心な良子さんは北日本新聞カルチャー教室「パンフラワー」の助手を務めるようになり、自宅でも教えていた。教室で使う材料の準備や展覧会など忙しく過ごす一方、書道を始め、充実した日々だった。今も、その頃の友人たちが、折々に見舞っては、良子さんを励ます。建築設計士の和男さんは、妻の退院に合わせたバリアフリー住宅を建てようと、あれこれ案を練っているという。

### 緑茶の効用

先日緑茶についての記事が新聞に載っていました。緑茶にはがんの発生やコレステロールの上昇を抑制する効果、さらに抗菌・抗ウイルスなどさまざまな効能があるそうです。そのせいか、

### 朝礼のスピーチから



茶の渋味であるカテキンを多く含んだ緑茶飲料が数多く出回ってちよつとした緑茶ブームとなっています。茶の産地である静岡県のがんの死亡は全国値よりも低いというデータもあり、静岡県内の胃がんによる死亡の少ない地域は同県内の茶の生産地と重なっている、これらの地域ではたくさん飲まれる緑茶が飲まれているそうです。また茶カテキンのがん抑制効果は動

物実験では確認されており、人間のがんを抑制することができると期待したいものです。静岡生まれの私は、子供の頃から三度の食事のたびに緑茶を飲み、皆での集まりの時などにも必ず緑茶を飲んでホッとしました。またこの時期になりますと、実家や静岡の知人から新茶が送られてきて、それを知り合いにあげたり、家族や職場で飲んだりして新茶の香りを楽しんでいます。最近では緑茶を抹茶と一緒にミルクで粉末にし、茶全部をそのまま飲んだり、干し椎茸・煮干しと緑茶を荒く粉末にして佃煮風にしたたりして、おかずの一品に工夫しています。これからもこんなにすばらしい効能のある緑茶を多くに飲んだり食べたりして健康に努めたいと思います。

内科外来主任 永森優子

### 通院バスのご案内

- ①富山駅・西町コース  
丸の内→西能病院→富山大橋  
8時から12時15分まで  
旅籠町 毎時15分・45分 丸の内  
西町←桜橋通り←富山駅←新富町
- ②婦中・長沢・金屋方面  
金屋→西能病院→神明→羽根  
7:50 11:00 駒坂農協  
友坂口 平岡←古里郵便局←速星駅
- ③呉羽・中老田・北代・田刈屋方面  
西能病院→吉作→花ノ木  
9:10 12:00 中老田  
石坂 北代←呉羽駅←富山短大



月曜～土曜 午前運行  
(日曜、祝日は休み)

○印は常時停留所、その他は臨時停車します。  
★詳細は受付でおたずねください





## みどり苑 新施設長

### 高久晃医師 就任

五月に就任したみどり苑施設長高久晃医師（前富山医薬大学長）が一問一答形式でごあいさついたします。

新任されて感想はいかがですか？「これまででは脳神経外科の生々

しい臨床だったの  
で、介護施設の実際を知らないで飛び込んで

きた。今、あらためて病院と在宅の中間施設みどり苑の社会的機能の重要性を実感している。「老健の重要性とは？」「家族は、尊厳ある生を全うして欲しいという願いで、みどり苑に大切なご両親を預けておられる。その信頼に応え、また、自分の十年後の姿を思い描いて、務めていきたい。」

施設長としての抱負をひと言？「さまざまな職種の職員が一人ひとりの利用者向き合って、チームワークよく介護を進めることが大切だ。施設長として、職員とともに取り組んでいきたい。」

## お知らせ

■新任ドクターの紹介  
高久晃（たかく あきら）  
みどり苑 施設長

■看護の日  
去る5月15日西能病院にて看護の日のイベントが開催されました。  
(写真)



■納涼祭の予定～自由にご参加下さい

- 西能病院 納涼祭（療養型病棟）  
8月7日（土）14:00～16:00  
2階病棟  
・職員による出し物  
・ボランティアさんによる催し物  
・わたがし、ヨーヨーコーナー  
・ビンゴゲーム・写真掲示 など
- みどり苑 納涼祭  
8月7日（土）  
・模擬店  
・フラメンコetc.



## 西能病院診療体制

富山市五福1130 TEL 076-441-2481

●平日診療（月～金）●休日診療（土・日・祝）午前8:30～12:00 午後1:30～5:00

診療科	平日診療（月～金）					休日診療（土・日・祝）			
	時間	月	火	水	木	金	時間	土	日・祝
整形外科	午前 (8:30～12:00)	西能 市村 浅野 和徳 裕	仲井 根塚 橋口 憲成 武 堂後 (9:00～)	西能 辻 仲井 昭雄 憲成 (9:00～)	西能 根塚 中山 武 詩朗	西能 仲井 市村 憲成 和徳 松下 功	午前 (8:30～12:00)	市村 和徳 浅野 裕 堂後 隆彦	交替制
	午後 (4:00～7:00)	浅野 裕 堂後 隆彦	市村 和徳 堂後 隆彦	橋口 津 松 下 功 中山 詩朗	根塚 武 津 橋口 中山 詩朗 ●スポーツ整形 も行います	西能 川口 憲成 善治 (5:30まで) 中山 詩朗	午後 (1:30～5:00)	根塚 武 橋口 津 中山 詩朗 ●スポーツ整形 も行います	交替制
内科	午前 (8:30～12:00)	石原 元 (一般・糖尿病) 襄 毅峰 (一般・膠原病)	石原 元 (一般・糖尿病) 碓井 雅博 (一般・循環器)	川上 恭右 (一般・消化器) 石原 元 (一般・糖尿病)	碓井 雅博 (一般・循環器)	碓井 雅博 (一般・循環器)	午前 (8:30～12:00)	小澤 哲夫 (一般・血液) 碓井 雅博 (一般・循環器) 小野賢二郎 (神経内科・ 9:00～隔週)	休診
	午後 (3:00～5:00)	川上 恭右 (一般・消化器)	松井 祥子 (一般・呼吸器)	碓井 雅博 (一般・循環器)	川上 恭右 (一般・消化器) 十二町/吉田 (泌尿器・1:30～)	川上 恭右 (一般・消化器)	午後 (1:30～5:00)	小澤 哲夫 (一般・血液)	休診
眼科	午前			吉田 眞知		中村 伸男			
麻酔科	午前 (8:30～11:00)	増田 明 (ペインクリニック)		増田 明 (ペインクリニック)	増田 明 (顔面・眼・聴覚 外来・予約制)	増田 明 (ペインクリニック)	都合により担当医が変更になる場合があります。ご了承ください。		
リハビリテーション科		午前8:30～12:00		午後1:30～7:00			午前8:30～12:00	午後1:30～5:00	

## みどり苑

- 介護老人保健施設
  - ・入所サービス
  - ・短期入所療養介護
  - ・通所リハビリテーション（デイケア）
- 居宅介護支援事業所
- ボランティアの募集  
月・火・木・金の  
午前・午後  
入浴後のドライヤー  
かけ/話相手/  
シーツ交換など  
お問い合わせは長嶋  
まで  
富山市秋ヶ島146-1  
TEL 076-428-5565

五省会西能病院ホームページ  
<http://www.sainouhp.or.jp/>